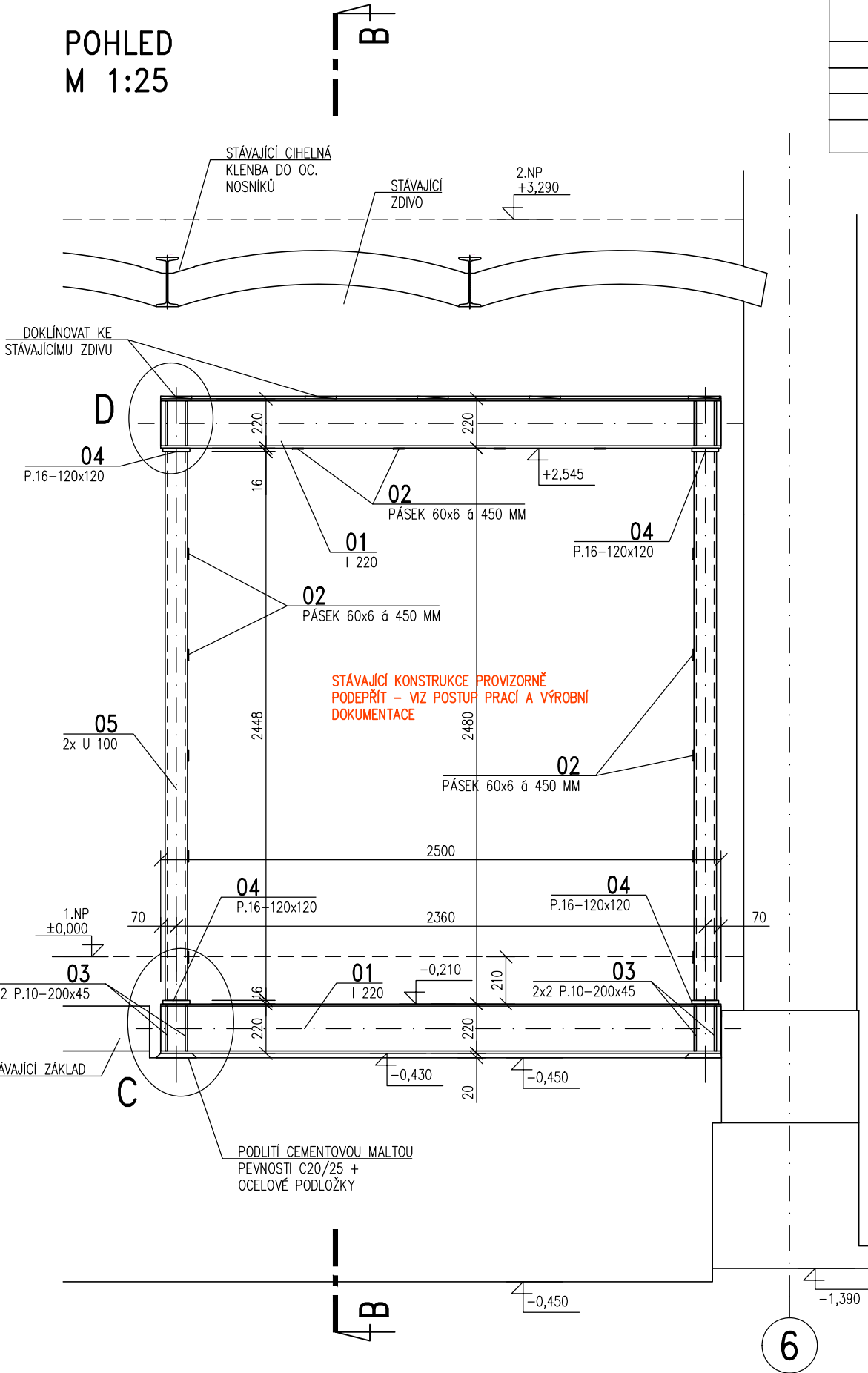


OCELOVÝ RÁM OR12

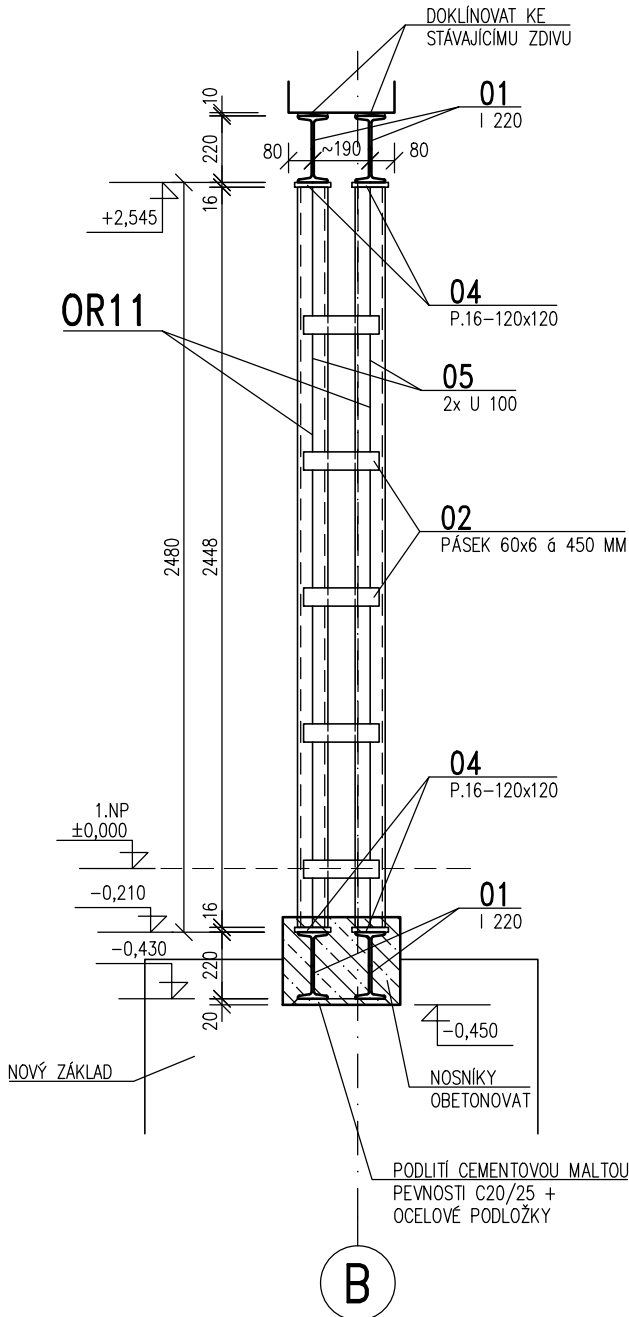
POHLED
M 1:25



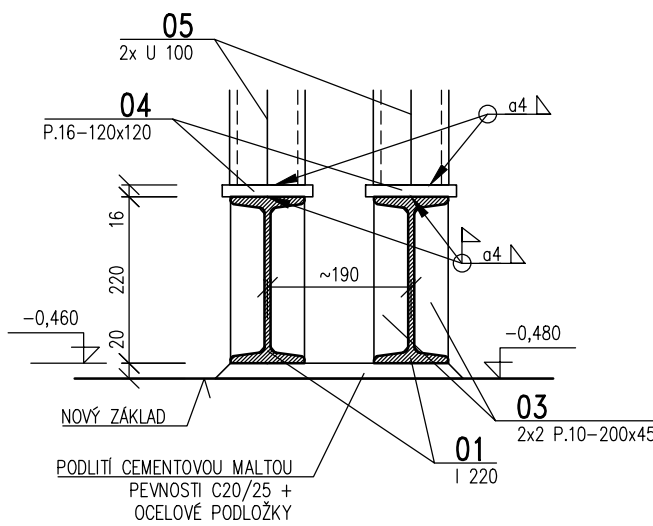
VÝPIS OCELI S235 JR+M

POL.	POL.	PROFIL	DĚLKA (m)/ PLOCHA (m2)	KS CELKEM	kg/m (kg/m2)	HMOTNOST (kg)	POČET KS	HMOTNOST CELKEM (kg)
OR12	01	I 220	2,50	2	21,1	105,5		
	02	PÁSOVINA 60x6	0,25	7	2,768	4,8		
	03	P.10-200x45	0,009	16	78,5	11,3		
	04	P.16-120x120	0,0144	4	125,6	7,2		
	05	U 100	2,478	4	10,6	105,1		
HMOTNOST 1 KS (KG)						233,9	2	467,9
MEZISOUČET (kg)								467,9
PŘÍRAŽKA NA SPOJE A NA PŘÍPADNOU NEPŘESNOST					5,0%			23,4
CELKOVÁ HMOTNOST (kg)								491,3

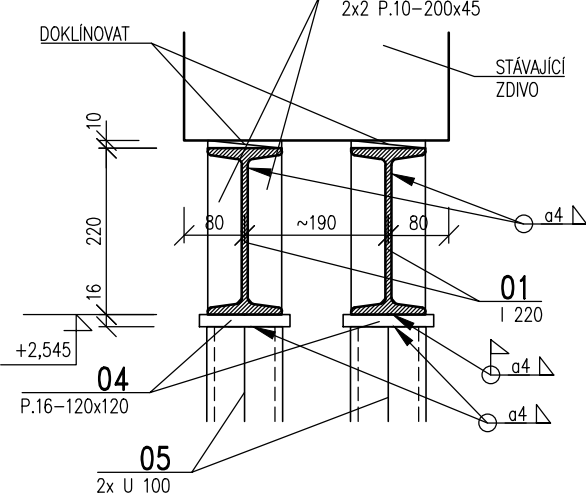
ŘEZ B-B
M 1:25



DETAIL C M 1:10
ŘEZ



DETAIL D M 1:10
ŘEZ



POZNÁMKA

– PŘED PROVÁDĚNÍM OVĚŘIT VŠECHNY NEZBYTNÉ KÓTY DLE SKUTEČNÉHO STAVU. PŘI ZJIŠTĚNÍ ROZDÍLŮ MEZI PROJEKTOVOU DOKUMENTACÍ A SKUTEČNÝM STAVEM BUDOU TYTO ÚDAJE NEPRODLENĚ SDĚLENY PROJEKTANTOVI STAVEBNĚ KONSTRUKČNÍ ČÁSTI.

– VÝROBA A MONTÁŽ OCELOVÉ KONSTRUKCE BUDE PROVEDENA DLE ČSN 732601, VELIKOST JEDNOTLIVÝCH ODCHYLEK SE ŘÍDÍ DLE ČSN 732611 – VIZ TECHNICKÁ ZPRÁVA. VÝROBNÍ DOKUMENTACE (DÍLENSKÁ DOKUMENTACE) BUDE VČETNĚ MONTÁŽNÍHO POSTUPU PŘEDLOŽENA K ODSOUHLASENÍ PROJEKTANTOVI. MONTÁŽNÍ POSTUP BUDE V SOULADU S POV, PLATNÝMI ZÁKONY A PLATNÝMI NORMAMI – VIZ TECHNICKÁ ZPRÁVA.

– PŘI PROVÁDĚNÍ STAVBY BUDOU DODRŽOVÁNY VŠECHNY PLATNÉ ZÁKONY OHLEDNĚ BEZPEČNOSTI A OCHRANY ZDRAVÍ A NAVAZUJÍCÍ PLATNÁ NAŘÍZENÍ VLÁDY A VYHLÁŠKY. PŘEDEVŠÍM BUDOU DODRŽOVÁNA NAŘÍZENÍ VLÁDY 101/2005 Sb., 362/2005 Sb., 591/2006 Sb.

– KONSTRUKCE NEBYLY POSOUZENY NA MIMOŘÁDNÉ ZATÍŽENÍ POŽÁREM. POŽÁRNÍ ODOLNOST JE ŘEŠENA V POŽÁRNĚ BEZPEČNOSTNÍM ŘEŠENÍ, KTERÉ JE SAMOSTATNOU PŘÍLOHOU PROJEKTU.

VÝROBNÍ DOKUMENTACE BUDE ODSOUHLASENA PROJEKTANTEM KONSTRUKČNÍ ČÁSTI

MATERIÁLY, POVRCHOVÁ ÚPRAVA, GEOMETRICKÉ TOLERANCE A PROVÁDĚNÍ KONSTRUKCÍ JE PODROBNĚ SPECIFIKOVÁNO V TECHNICKÉ ZPRÁVĚ

PŘED PROVÁDĚNÍM OVĚŘIT VŠECHNY NEZBYTNÉ KOTY DLE STÁVAJÍCÍHO STAVU. PŘI ZJIŠTĚNÍ ROZDÍLŮ MEZI PROJEKTOVOU DOKUMENTACÍ A SKUTEČNÝM STAVEM BUDOU TYTO ÚDAJE NEPRODLENĚ SDĚLENY PROJEKTANTOVI KONSTRUKČNÍ ČÁSTI

OCELOVÉ KONSTRUKCE:

- TŘÍDA PROVEDENÍ EXC2 B DLE ČSN EN 1090-2
- JAKOST:

- S235 JR+M DLE ČSN EN 10025-2
- S235 JRH DLE ČSN EN 10210-1

- ŠROUBY: 8.8 DLE ČSN EN 24014

- MATICE: 8 DLE ČSN EN 24032

- PODLOŽKY DLE ČSN 021702

- POVRCHOVÁ ÚPRAVA: NÁTĚRY – VIZ TZ
- POSTUP PROVÁDĚNÍ – VIZ TECHNICKÁ ZPRÁVA

Revitalizace
multimodálního uzlu ve
Dvoře Králové nad Labem

**Město Dvůr
Králové nad Labem**
náměstí T. G. Masaryka 38
Dvůr Králové nad Labem. 544 17, CZ
IČ: 00277819, DIČ: CZ 00277819
epodatelna@mudk.cz
datová schránka: mu5db26c

M2AU s.r.o.
Údolní 222/5, Brno - město, 602 00, CZ
IČ: 14431734, DIČ: CZ14431734
info@m2au.cz, www.m2au.cz
datová schránka: v6zyzkf

A+Z PROJEKT TEAM s.r.o.
624 00 Brno, Ulrychova 33
IČ: 28274725, DIČ: CZ14431734
info@aplusprojekt.cz, www.aplusprojekt.cz
tel.: +420 549210922, mob.: +420 731117447

701.3 STAVEBNĚ KONSTRUKČNÍ ŘEŠENÍ
Ing. Aleš Utikal
ČKAIT 1004795
Ing. Helena Nečková

razítko a podpis číslo paré

0,000 = 283,380 m n.m.
výsk. syst. - bpt

701.3.302
OCELOVÝ RÁM OR12
DPS
Dokumentace pro provádění stavby
A2+
1:25
09/2024

Tento dokument podléhá ochraně dle zákona č. 121/2000 Sb. (Autorský zákon). Originál tohoto výkresu a návrh řešení na něm zobrazený je majetkem autora. Tento výkres nesmí být - výjma zjevného omezení, pro nějž byl pořízen - používán a žádným způsobem nerespekujícím ustanovení Autorského zákona nebo dohodu klienta a hlavního architekta (autora) poskytnut třetí osobě.

Tento výkres nelze považovat za realizační, dílenskou či výrobní dokumentaci. Realizační dokumentaci vč. specifikací, detailů a statických posouzení nosných konstrukcí zpracovává dodavatel stavby a předloží autorákmu dozorci k odsouhlasení. Všechny rozměry nutno před započetím prací ověřit a zaměřit na stavbě!

Všechny materiály, povrchové úpravy, profily a všechny detaily budou upřesněny a odsouhlaseny autorákmy doзором na základě reálných vzorků předložených dodavatelem.

m2au